

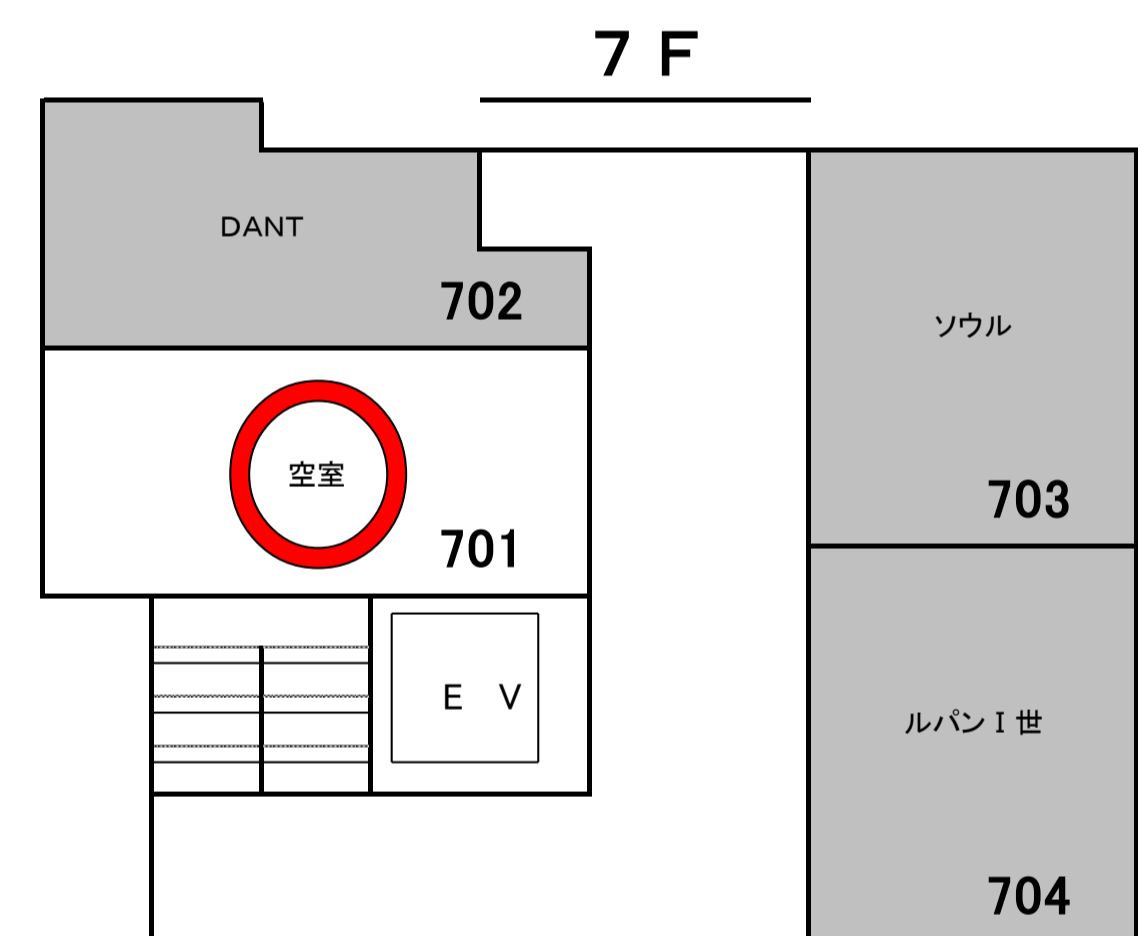
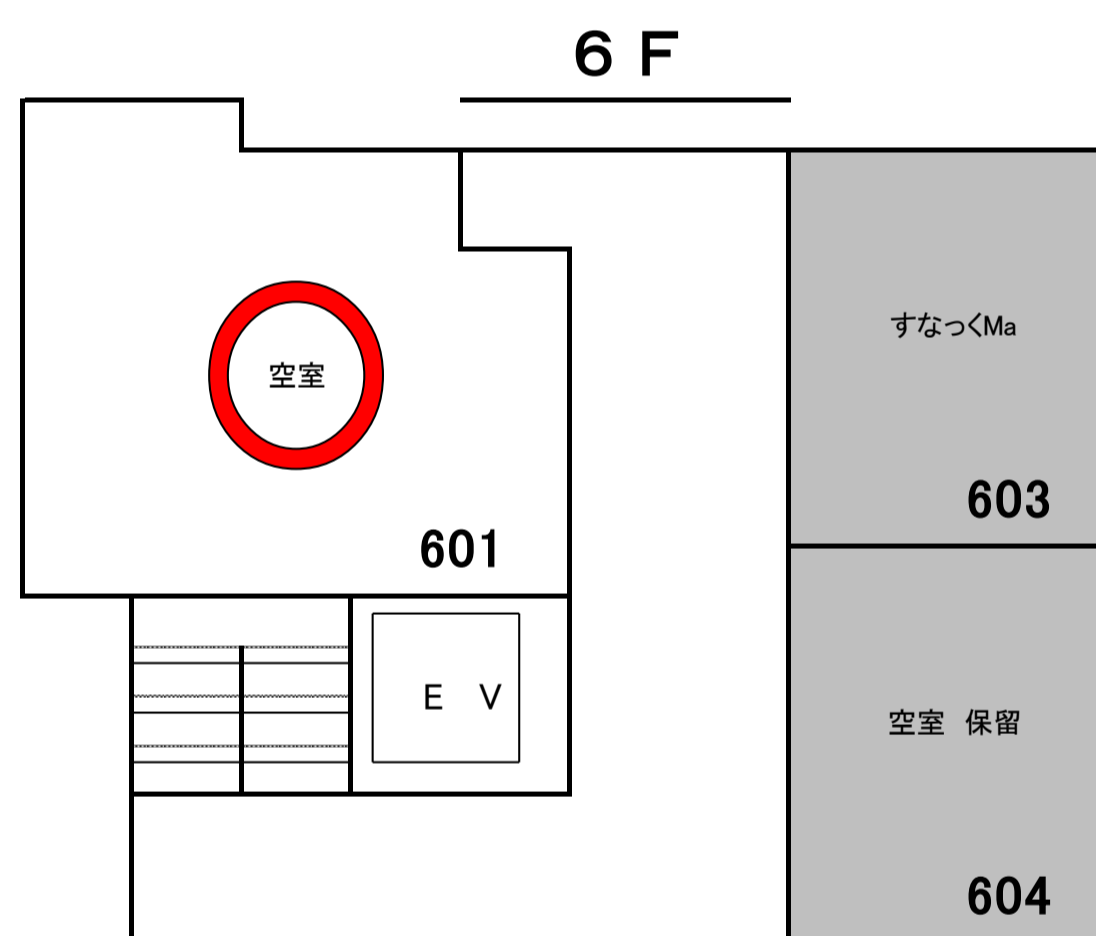
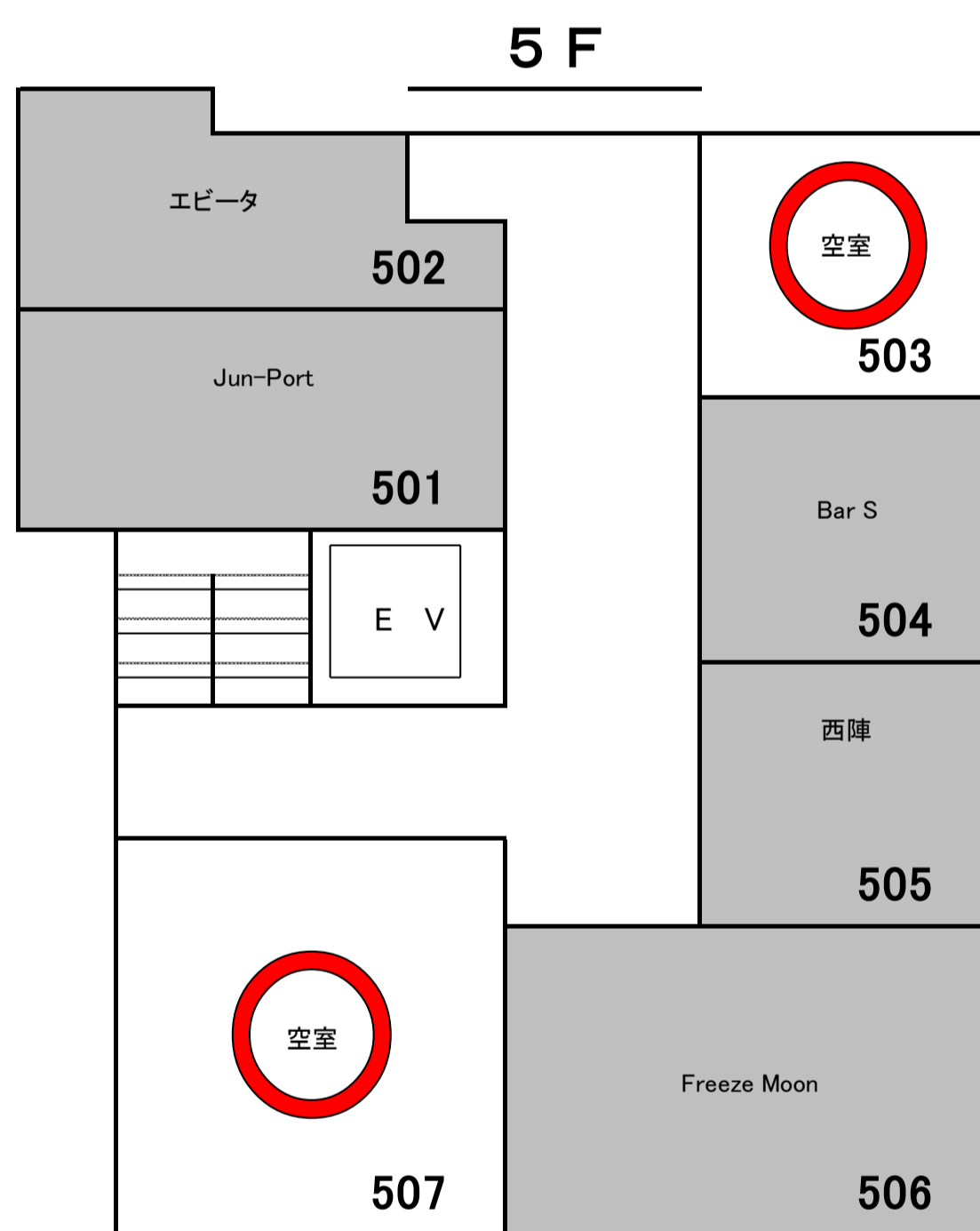
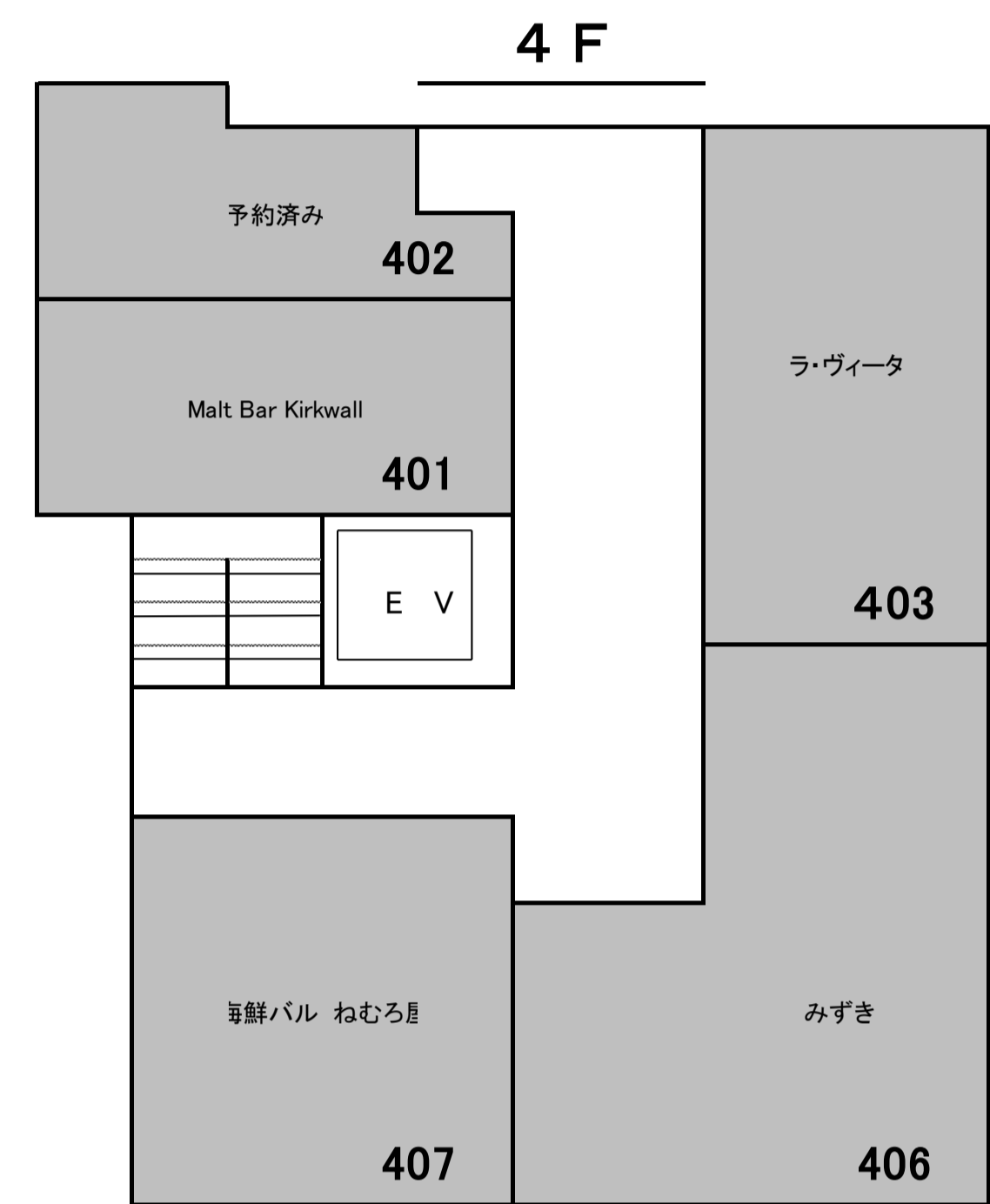
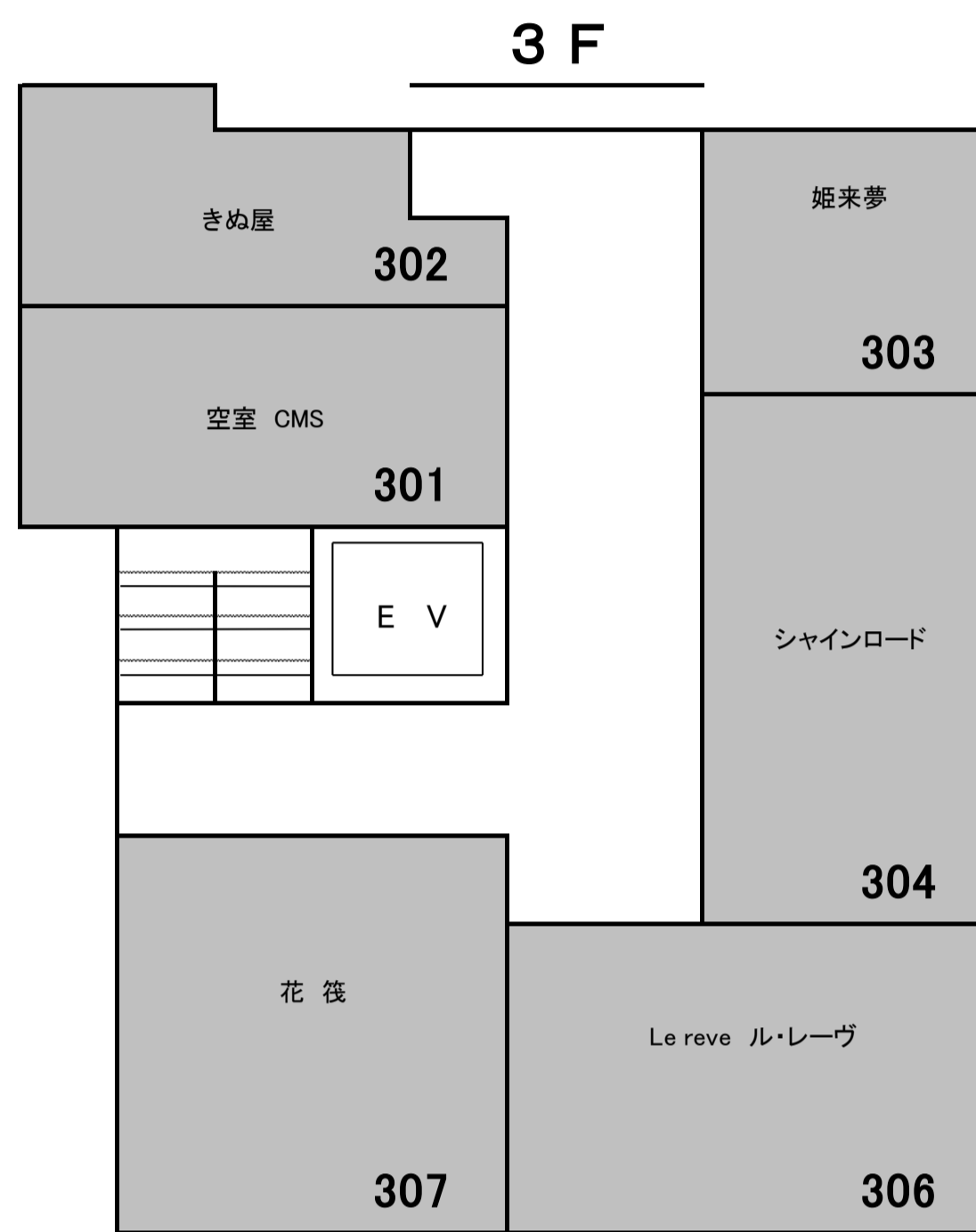
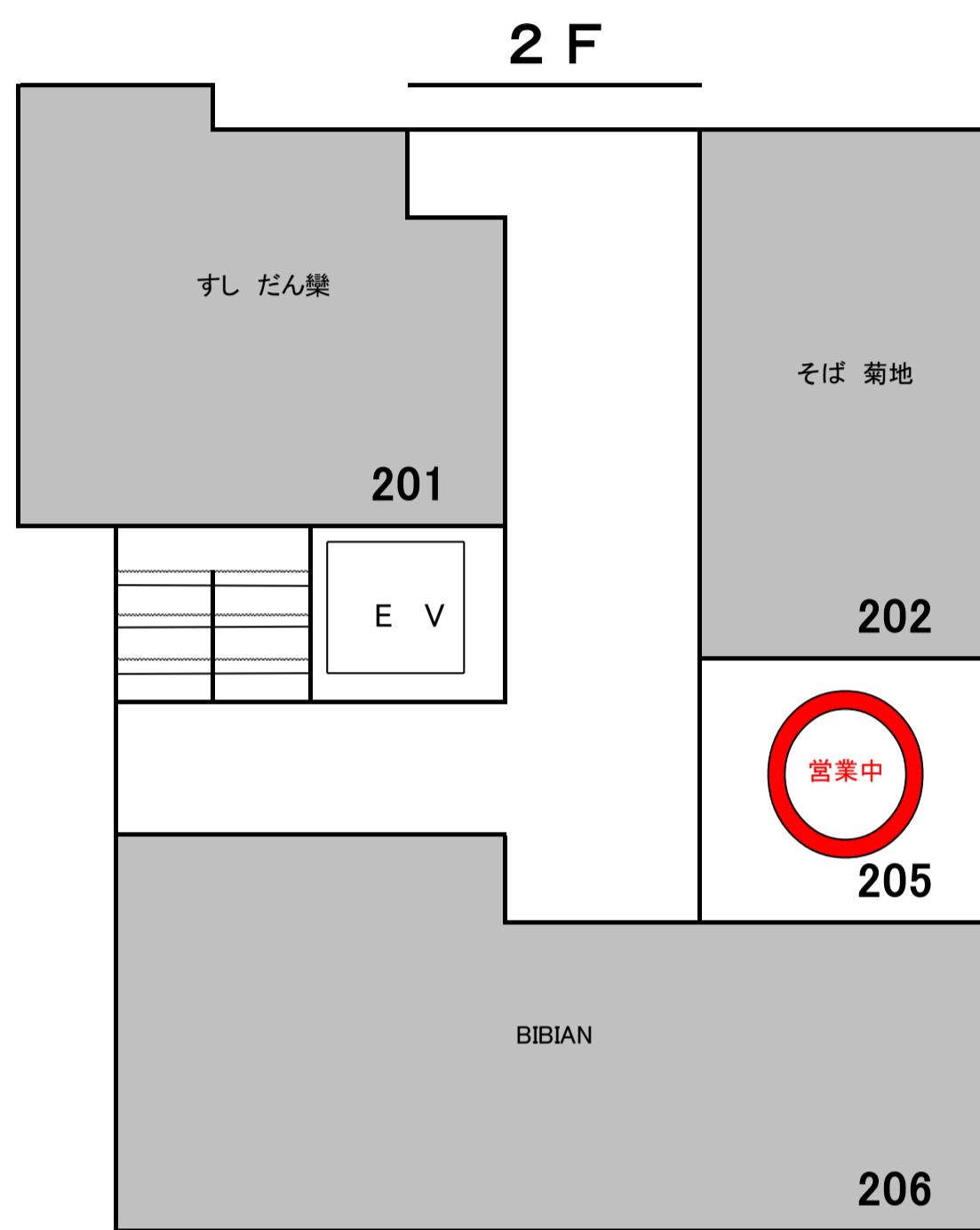
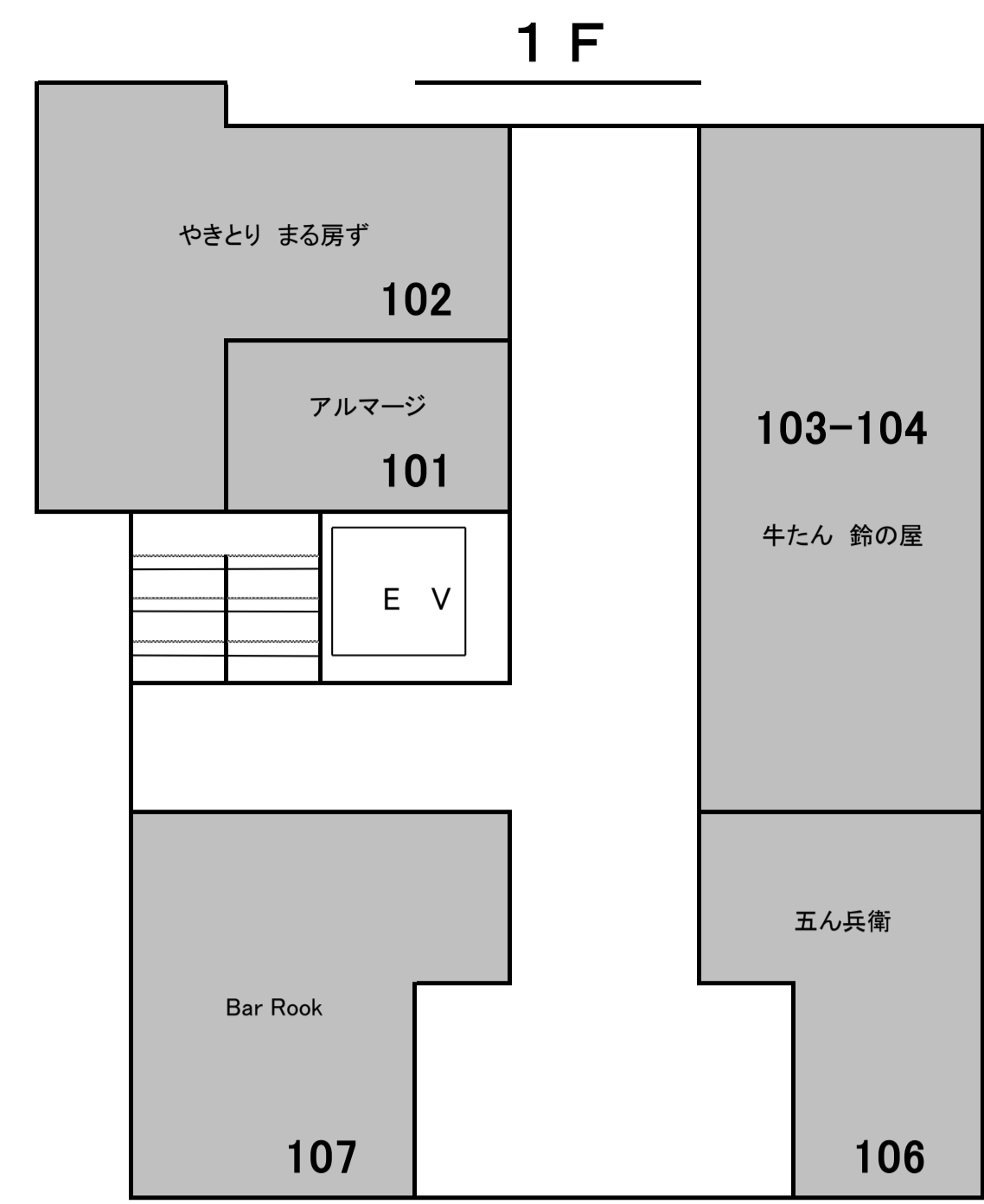
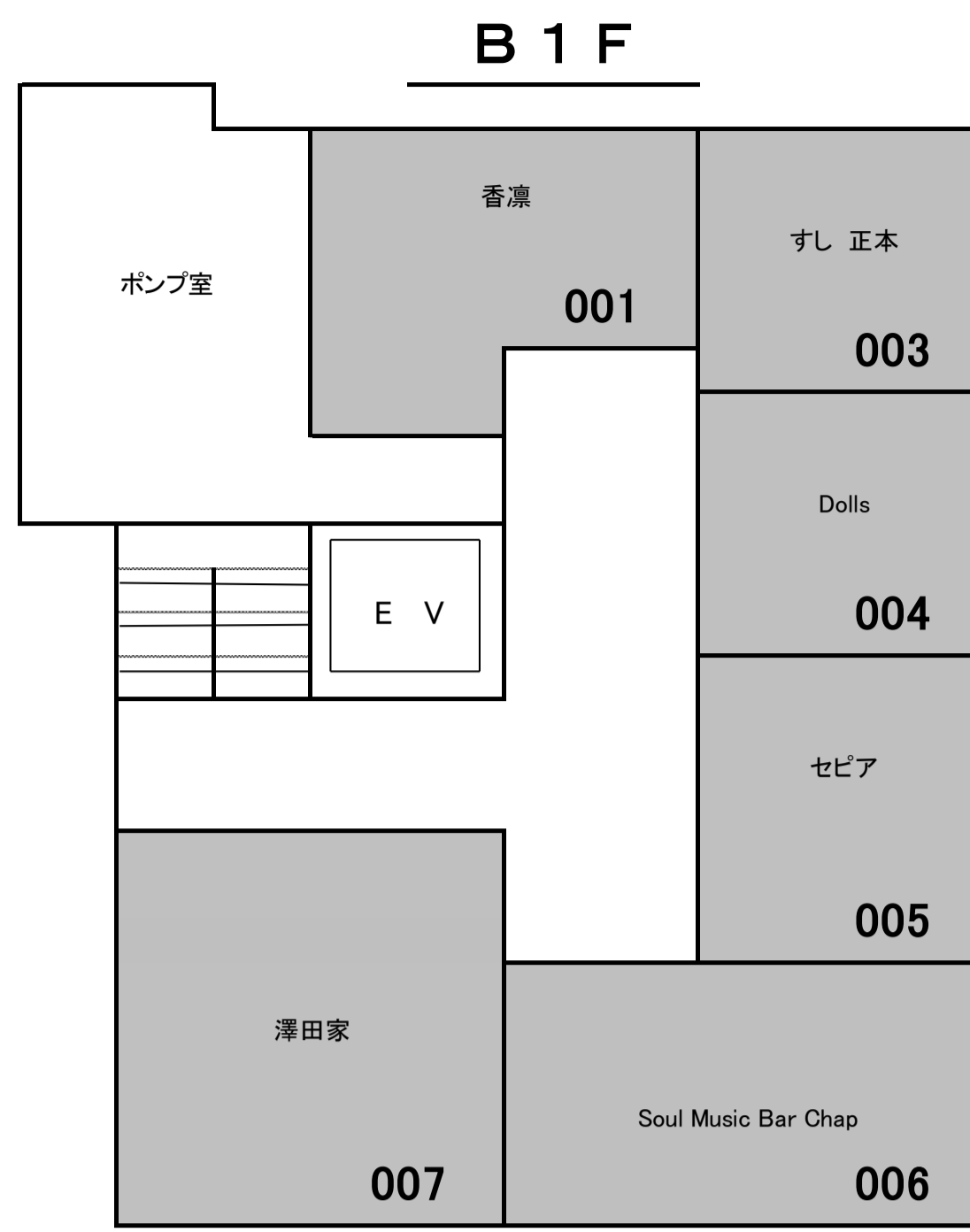
# 5・3ビル テナント状況

札幌市中央区南5条西3丁目1番地



株式会社シー・エム・イス

tel 011-241-1000



株式会社シー・エム・イス

[http:// j-cms.com/](http://j-cms.com/)

## 空室テナント 条件一覧表

更新日:02/08/2016

階数	号室	坪数	賃料	管理費	冷暖房	塵芥費	小計	税込合計	預り敷金	備考
2 F	205	9.4坪 @12,000	112,800	23,500	14,100	3,000	153,400	165,672	497,016	ダイニングバー 居酒屋など
5 F	503	9.4坪 @12,000	112,800	23,500	14,100	3,000	153,400	165,672	497,016	バー・スナックな ど
5 F	507	13.4坪 @12,000	160,800	33,500	20,100	3,000	217,400	234,792	704,376	ガールズバー スナックなど
6 F	601	27.0坪 @12,000	324,000	67,500	40,500	3,000	435,000	469,800	1,409,400	ラウンジ・クラブ 料理店など
7 F	701	12.5坪 @12,000	150,000	31,250	18,750	3,000	203,000	219,240	657,720	バー・スナックな ど

※預り敷金は1階店舗のみ賃料等合計の5ヶ月分、その他の階の店舗は賃料等合計の3ヶ月分です。